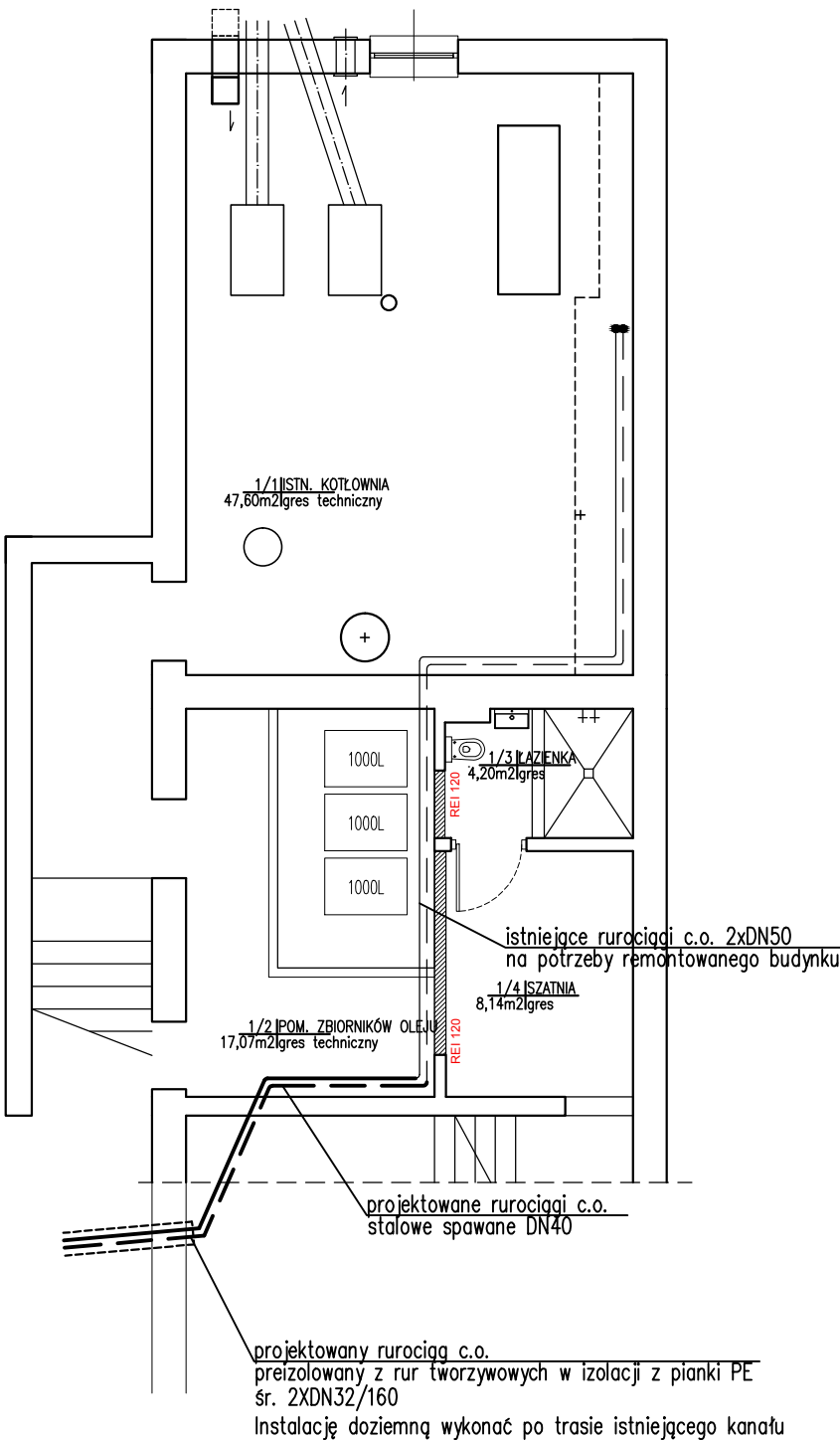
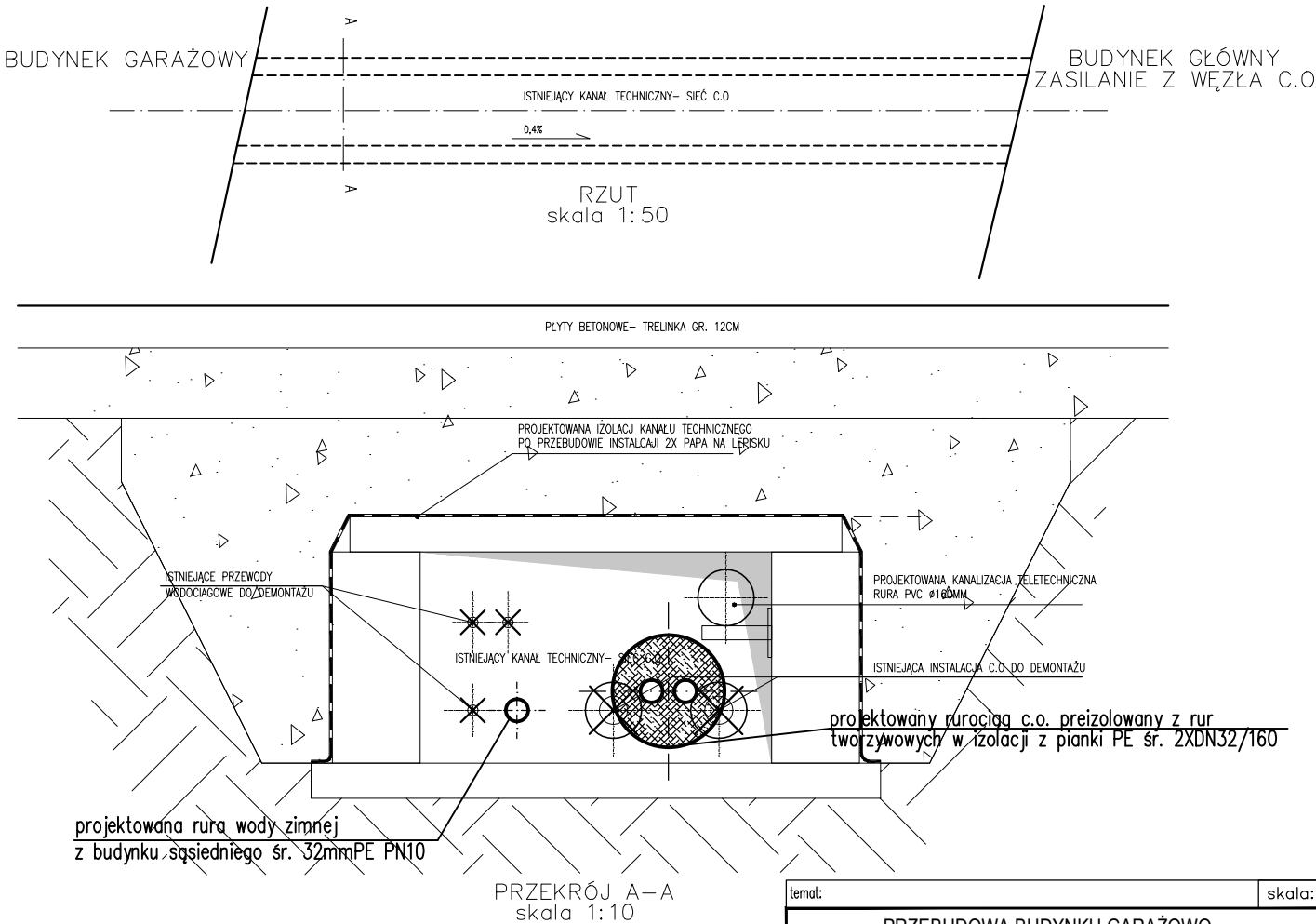


RZUT FRAGMENTU PIWNICY ISTNIEJĄCEGO BUDYNKU



SCHEMAT ISTNIEJĄCEGO KANAŁU TECHNICZNEGO MIĘDZY BUDYNKAMI



temat:	skala: -
PRZEBUDOWA BUDYNKU GARAŻOWO-MAGAZYNOWEGO WRAZ ZE ZMIANĄ SPOSOBU UŻYTKOWANIA CZĘŚCI POMIESZCZEŃ ORAZ PRZEBUDOWA I ROZBUDOWA BUDYNKU GARAŻOWO-GOSPODARCZEGO WRAZ Z ZAGOSPODAROWANIEM TERENU: PROJEKTOWANĄ WIATĄ ŚMIETNIKOWĄ, INSTALACJĄ FOTOWOLTAIICZNĄ, ROZBIÓRKĄ FRAGMENTU INSTALACJI KANALIZACJI SANITARNEJ ORAZ RAMPY SAMOCHODOWEJ NA TERENIE KOMENDY POWIATOWEJ PAŃSTWOWEJ STRAŻY POŻARNEJ W MOŃKACH NA CZĘŚCI DZIAŁKI NR GEOD. 926 OBRĘB EWID. 0334 MOŃKI , JEDNOSTKA EW ID. 200806_4 MOŃKI	
Inwestor: KOMENDY POWIATOWEJ PAŃSTWOWEJ STRAŻY POŻARNEJ W MOŃKACH ul. Mickiewicza 18, 19-100 Mońki	
rysunek:	15.03.2023r. nr rys: <b>S6</b> projekt wykonawczy
Projektant	mgr inż. Łukasz Paszko upr.proj. PDL/0125/PWOS/12
Sprawdzający	mgr inż. Beata Karolina Korzeniewska upr.proj. PDL/0048/POOS/12
Wszystkie prawa autorskie zastrzeżone -żadna część tego rysunku nie może być reprodukowana, przechowywana ani przekazywana, bez wczesniejszego uzyskania pisemnej zgody właściciela praw autorskich	